



EN SAUVY GRAND-LANCY – GE

MAÎTRE D'OUVRAGE

Clivaz Entreprise Générale SA
Route de Saconnex-d'Arve 141
1228 Plan-les-Ouates

ENTREPRISE GÉNÉRALE

Induni & Cie SA
Avenue des Grandes-
Communes 6
1213 Petit-Lancy

ARCHITECTES

Clivaz Architecture SA
Route de Saconnex-d'Arve 141
1228 Plan-les-Ouates

INGÉNIEURS CIVILS

Pillet SA
Chemin de Paris 5
1233 Bernex

BUREAUX TECHNIQUES

CVSE
Enerlink Sàrl
Rue de Genève 122
1226 Thônex

SANITAIRE

Buclin ingénieurs-conseils SA
Chemin de la Vendée 22
1213 Petit-Lancy

INGÉNIEURS SÉCURITÉ

SBIS SA
Chemin de Bérée 4 C
1010 Lausanne

INGÉNIEURS ACOUSTIQUE

Decibel Acoustique SA
Rue de la Muse 1
1205 Genève

ARCHITECTES PAYSAGISTES

Les Ateliers Lacroix,
Architecture du Paysage Sàrl
Chemin du Pré-Puits 15B
1246 Corsier

GÉOMÈTRES

HCC ingénieurs géomètres SA
Chemin Clair-Val 6
1226 Thônex



IMMEUBLES D'HABITATION

HISTORIQUE/SITUATION > Situé dans la zone de développement du Grand-Lancy dans le canton de Genève, le projet répond aux besoins de densification des zones bâties ainsi que de mixité des programmes. Au croisement de l'avenue de Curé-Baud, du chemin des Rambossons et du chemin des Semailles, le projet En Savvy vient compléter l'offre de logements et d'équipements publics du quartier des Palettes. Les deux premiers immeubles viennent s'insérer dans un quartier mixte entre villas et immeubles résidentiels à quelques encablures du site scolaire En Savvy. Au final, trois bâtiments seront construits en deux étapes. La première étape a porté sur la construction de deux premiers bâtiments. La seconde étape portera sur un troisième immeuble qui sera réalisé plus tard.

PROGRAMME > La première phase du projet comprend ainsi quarante appartements en PPE, ainsi que seize

logements d'habitation mixte (HM) répartis sur deux bâtiments. Ils s'élèvent de quatre niveaux sur rez-de-chaussée avec un dernier étage qui proposent des logements en attique avec une grande terrasse. Ceux des niveaux inférieurs jouissent de généreux balcons. Les immeubles étant situés à proximité de l'école En Savvy, de nouveaux locaux parascolaires y ont été intégrés au rez-de-chaussée d'un des bâtiments, ainsi qu'une crèche répartie sur deux niveaux dans le deuxième bâtiment. Le projet est édifié sur un parking présent sur la parcelle complète qui pourra s'étendre lors de la deuxième phase du projet.

Le programme est également composé d'un local technique pour les Services industriels de Genève (SIG) dans le but de produire de la chaleur par le biais d'un chauffage à distance (CAD) de quartier, enterré et connexe au parking, comprenant deux chaudières à pellets de nouvelle génération.

COORDONNÉES

Avenue du Curé Baud 25,
25a, 27 et 27a
1212 Grand-Lancy

Conception 2019
Réalisation 2023

Édité en Suisse



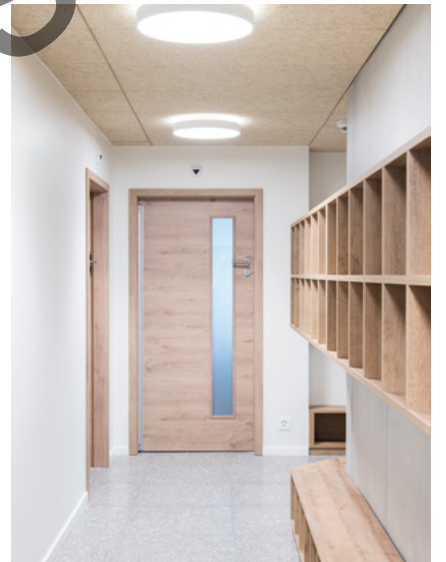
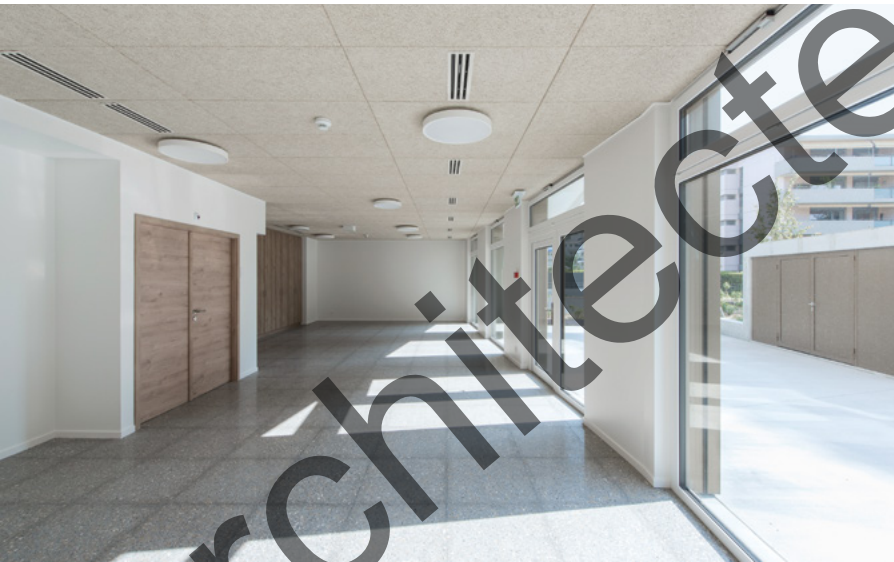


Le système de récupération d'énergie sur les installations de ventilation permet également de produire une partie des besoins en eau chaude sanitaire pour les logements. Les deux bâtiments possèdent deux entrées chacun et se font face, offrant ainsi un espace de rencontres et d'échanges entre les bâtiments.

RÉALISATION > La structure porteuse des bâtiments est en béton et la façade se compose d'éléments préfabriqués béton. Un soin particulier a été apporté au concept de la façade des bâtiments, du point de vue de son étanchéité, tout en respectant les contraintes architecturales. Pour le projet en question, il a fallu gérer les 444 pièces assemblées. Il a été nécessaire d'étudier de manière rigoureuse le passage de l'eau sur toutes les façades afin de s'assurer qu'elle ne puisse pas entrer dans le bâtiment. D'un point de vue architectural, la façade offre une vue aérée et légère grâce aux balcons dont la mise en forme crée un effet visuel de vague. Cela donne aux bâtiments de cinq étages sur rez-de-chaussée plus de légèreté. Les garde-corps des balcons en béton beige contrastent avec les éléments verticaux brun apportant dynamisme aux deux volumes qui se font face.

Les bâtiments sont considérés à haut potentiel énergétique. Dans les logements, une ventilation à simple flux a été privilégiée, tandis que dans la crèche et l'espace parascolaire, c'est une ventilation double flux qui a été installée. Les locaux techniques se trouvent en sous-sol et le recyclage de l'air vicié permet de chauffer l'eau chaude sanitaire. Les appartements sont chauffés par le sol grâce au chauffage à distance (CAD).





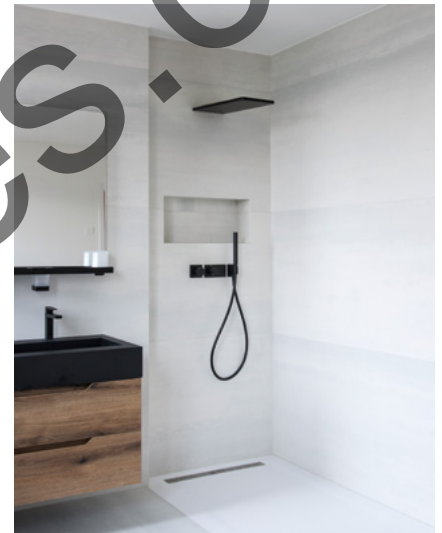


Les cuisines y sont ouvertes et fonctionnelles. Dans la crèche et le parasolaire, des éléments en bois sur les murs amènent de la chaleur aux intérieurs.

Quelques mesures particulières ont été prises lors du terrassement. Le parking et le local du chauffage à distance occupant toute la parcelle, il a été indispensable de recourir à la pose de palplanches afin de maintenir le terrain. Le mur du parking connexe à la deuxième étape est prévu pour être démolé facilement et agrandir ainsi le parking.

CARACTÉRISTIQUES

Surface du terrain	5'699 m ²
Surface brute de plancher	7'091 m ²
Emprise au rez	1'205 m ²
Volume SIA	29'631 m ³
Nombre d'appartements	56
Nombre de niveaux	Rez + 4 + attique
Nombre de niveau souterrain	1
Abri PC (nombre de places)	48
Places de parc intérieures	99
Places de parc extérieures	
- Résidents	12
- Visiteurs	3



ENTREPRISES ADJUDICATAIRES ET FOURNISSEURS

Liste non exhaustive

Terrassement
INDUNI & CIE SA
1213 Petit-Lancy

Échafaudages
MERC'ALU SÀRL
1219 Le Lignon

Béton armé
INDUNI & CIE SA
1213 Petit-Lancy

Préfabriqués béton
MFP PREFABRICATION SA
2074 Marin-Epagnier

Éléments pour abric PC
JB PROJECT SÀRL
1206 Genève

Façade ventilée
RAY SA
1762 Givisiez

Ferblanterie – Étanchéité
SCHULTHESS TOITURE SA
1228 Plan-les-Ouates

Menuiseries extérieures
NORBA GE SA
1228 Plan-les-Ouates

K-FENÊTRES SA
1213 Petit-Lancy

Stores à lamelles
WAREMA SCHWEIZ GMBH
6023 Rothenburg

Stores en toile – Pergolas
STOREMANIA SA
1214 Vernier

Électricité
ELECTRIC & IT SA
1227 Les Acacias

WERNER ISOLATIONS SA
1203 Genève

Chauffage – Ventilation
BOSSON ET PILLET SA
1213 Petit-Lancy

Sanitaire
BERT'EAU SA
1227 Carouge

Trappe métallique accès SIS
au local pellets CAD
WIBATEC AG
6102 Malters

Portes de garage (box) –
Porte principale parking –
Portes intérieures en métal –
Ouvrages métalliques
**C.M.H.T. CONSTRUCTIONS
MÉTALLIQUES SÀRL**
1256 Troinex

Systèmes de verrouillage
par cylindres
BAUD TAVELLI SA
1212 Grand-Lancy

Systèmes de verrouillage
contrôle d'accès
PAWI SÀRL
1212 Grand-Lancy

Ascenseurs
KONE (SUISSE) SA
1951 Sion

Chapes
ENTREPRISE DINC SA
1020 Renens

Revêtement de sol sans joints
parking et balcons
RESINSOL GMBH
6300 Zug

Revêtements synthétiques
crèche et parasolaire –
Parquets
M.B. SERVICES SÀRL
1202 Genève

Carrelages – Faiences – Dallage
Terrazzo crèche, parasolaire et
montées d'escalier
DI CHIARA SA
1214 Vernier

Plâtrerie – Peinture
**SEDKI PEINTURE –
GYPSERIE SÀRL**
1293 Bellevue

Portes intérieures en bois –
Armoires
BRMI SA
1163 Etoy

Cuisines HM –
Cuisines acquéreurs
ZECCHINON CUCINE SRL
I-31020 Sernaglia della Battaglia

Cuisines professionnelles (Inox)
crèche et parasolaire
**SERVICE EQUIPEMENT
WESCHER SA**
1227 Carouge

CHALLANDE ET FILS SA
1260 Nyon

Cloison amovible
dans la crèche
ROSCONI SYSTEMS AG
5612 Villmergen

Cloison en éléments dans
les WC crèche et parasolaire
BÛWA AG
9248 Bichwil

Faux-plafonds métalliques
et synthétiques crèche et
parasolaire
**SEDKI PEINTURE –
GYPSERIE SÀRL**
1293 Bellevue

Nettoyage de fin de chantier
WELLING SERVICES SÀRL
1203 Genève